



# Roxtec C LH-genomföring

En genomföring med låg vikt som bultas fast i strukturen.

Roxtec C LH är en kompakt, lätt och ändå mycket stark tätningslösning för genomföringar för flera kablar och rör som är tillgänglig i fem olika storlekar. Genomföringsramen är tillverkad i aluminium och fästs i konstruktionen med bultar. Tätningsmodulerna kan anpassas till kablar och rör av olika storlekar och kan användas för att skapa reservkapacitet i genomföringen. Den ger inträngnings- och brandskydd samt vibrationssäker kabelhållning och är idealisk för golvs- och väggapplikationer inom mobilitetssektorer som rullande materiel.



- Låg vikt
- Utrymmeseffektiv
- Inbyggd reservkapacitet

## Produktegenskaper



Brandklassad



IP/UL NEMA

## Konstruktion för installation



Skåp & kapslingar



Metall

## Monteringsätt



Bultning

## Klassningar & certifikat

### Brand

- E/EI-klassning enligt EN 45545 E30
- HL3 enligt EN 45545-2 (R22, R23)

### Täthet

- IP 66 enligt IEC 60529

### Stödjer

- Stöt- och vibrationskategori 2 enligt IEC 61373

## Ramdimensioner

mm/kg

Ramvarianterna nedan är ett begränsat urval. Du hittar hela utbudet av ramar och konfigurationer på [roxtec.com](https://www.roxtec.com).

Titel	Ramöppningar	Packningsutrymme	Yttermått WxHxD	Öppningens mått w x h	Vikt	Art. nr
C LH 3x1 ALU	1	60 x 120	120.2 x 218.5 x 30	76(+1/-1) x 174.5(+1/-1)	0.59	234431
C LH 4x1 ALU	1	120 x 120	180.2 x 218.5 x 30	136(+1/-1) x 174.5(+1/-1)	0.68	234434
C LH 5x1 ALU	1	60 x 180	120.2 x 276.5 x 30	76(+1/-1) x 232.5(+1/-1)	1	234432
C LH 6x1 ALU	1	120 x 180	180.2 x 276.5 x 30	136(+1/-1) x 232.5(+1/-1)	1	234435
C LH 7x1 ALU	1	60 x 240	120.2 x 336.5 x 30	76(+1/-1) x 292.5(+1/-1)	0.72	234433

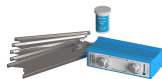


# Information om tätningsskomponenter

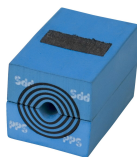
## Tätningsskomponenter



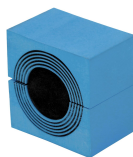
smörjmedel Blue



C Wedge och Wedgekit



CM PPS-modul med  
Multidiameter™



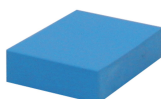
CM-modul med  
Multidiameter™



C stagbricka



hållarverktyg



CM solid  
kompensationsmodul

## Tillbehör

Detaljerad information finns på [roxtec.com](https://www.roxtec.com).

The product information provided by Roxtec does not release the purchaser of the Roxtec system, or part thereof, from the obligation to independently determine the suitability of the products for the intended process, installation and/or use.

Roxtec gives no guarantee for the Roxtec system or any part thereof and assumes no liability for any loss or damage whatsoever, whether direct, indirect, consequential, loss of profit or otherwise, occurred or caused by the Roxtec systems or installations containing components not manufactured by an authorized manufacturer and/or occurred or caused by the use of the Roxtec system in a manner or for an application other than for which the Roxtec system was designed or intended.

Roxtec expressly excludes any implied warranties of merchantability and fitness for a particular purpose and all other express or implied representations and warranties provided by statute or common law. User determines suitability of the Roxtec system for intended use and assumes all risk and liability in connection therewith. In no event shall Roxtec be liable for indirect, consequential, punitive, special, exemplary or incidental damages or losses.

The Roxtec products are offered and sold in accordance with the conditions of the Roxtec General Terms of Sales. The latest version of the Roxtec General Terms of Sales can be downloaded from <https://www.roxtec.com/en/about-us/about-roxtec/general-terms-of-sales/>

We reserve the right to make changes to the product and technical information without further notice. Any errors in print or entry are no claims for indemnity. The content of this publication is the property of Roxtec International AB and is protected by copyright.

This document was generated on: 2026-05-12

